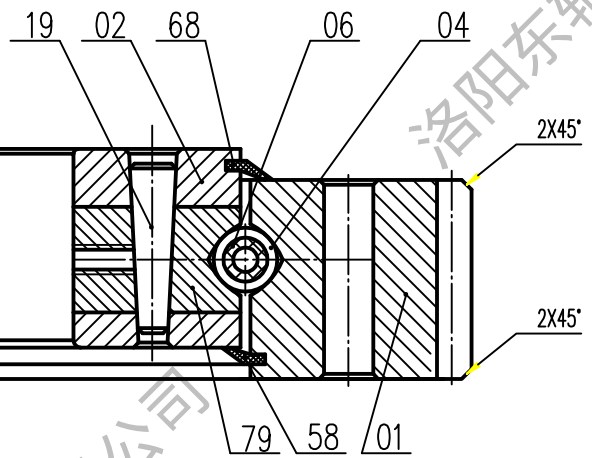
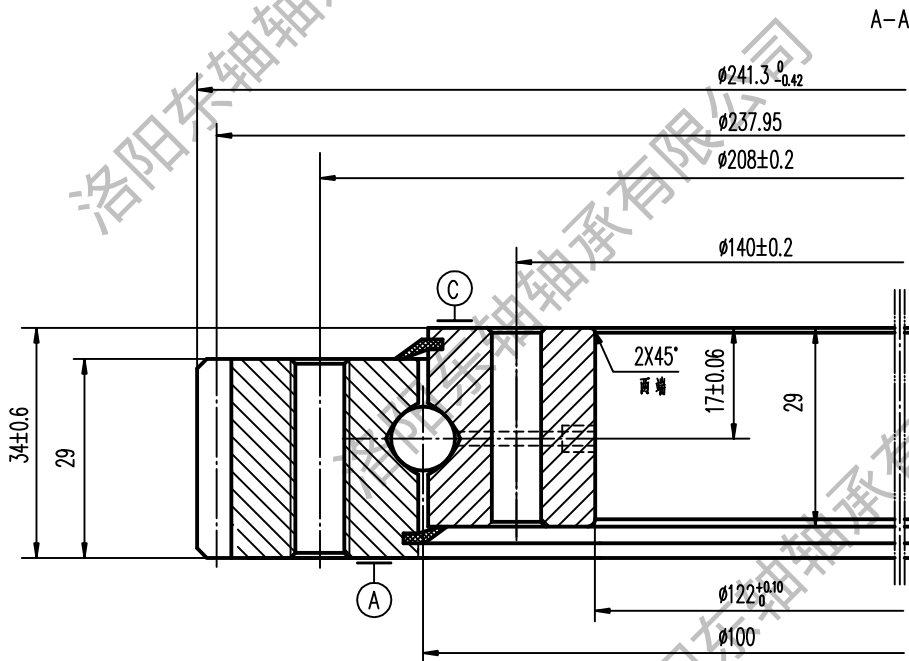
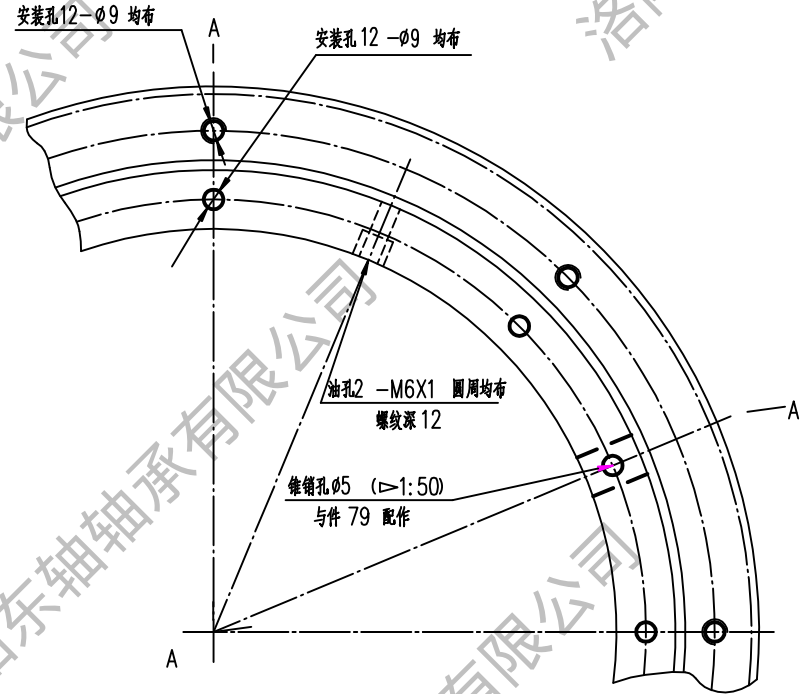


模数	m	3.175
齿数	Z	74
变位系数	X	0
压力角	α	20°



技术要求:

1. 成品滚道内注满EP2润滑脂
2. 锻件调质硬度HB229-269, 沟道表面淬火HRC52-58
4. 装配后在轴承端面标志: LYDZ 01-180, 装位位置=S·标记
5. 交货状态轴承注入锂基润滑脂, 并带2个油嘴



件号	名称	数量	材料	单件重量(kg)	总计重量(kg)	附注
58	第二密封圈	1	耐油橡胶 I-3			
68	密封圈	1	耐油橡胶 I-3			
79	塞子	1	钢 42CrMo-GB/T2033			
19	锥销 $\phi 5 \times 18$ GB/T118	1	钢 42CrMo-GB/T2033			
06	隔高块	29	尼龙 1010-HG2-869			
04	钢球	29	钢 GCr15-GB/T18254			
02	内圈	1	钢 42CrMo-GB/T2033			
01	外圈	1	钢 42CrMo-GB/T2033			

件号	名称	数量	材料	单件重量(kg)	总计重量(kg)	附注
						四点接触球 转盘轴承
						N° LYDZ 01-234.1
						重量(kg): 6.8 比例: 无
						精密轴承制造专家
						电话: 13700810892
						LYDZC 洛阳东轴轴承有限公司
						日期: 2012.03.12

图号	
图名	
图底图总号	
底图总号	
签字	日期